

NOUVELLE ÉTUDE
SCIENTIFIQUE 2014



Endermolift™ et
Soins Techniques LPG®,
la **synergie** anti-âge
prouvée par la science !





EXPERT DE LA PEAU DEPUIS PRESQUE 30 ANS, LPG PRÉSENTE SA NOUVELLE ÉTUDE SCIENTIFIQUE* RÉALISÉE AVEC L'ÉQUIPE DU PROF. HUMBERT (C.H.U DE BESANÇON) DÉMONTRANT POUR LA PREMIÈRE FOIS LA SYNERGIE DE L'ACTION DES SOINS TECHNIQUES LPG COMBINÉE À LA STIMULATION ENDERMOLIFT (NOUVEAUTÉ BREVET 2013).

LA SYNERGIE ENDERMOLIFT™ & SOINS TECHNIQUES LPG®

+50% d'efficacité anti-âge !

Cette nouvelle étude confirme tout d'abord les résultats exceptionnels obtenus en 2013 sur le traitement Endermolift seul, annonçant notamment une augmentation naturelle de l'acide hyaluronique endogène de **+80%**.

D'autre part, elle démontre, que l'application des Soins Techniques LPG en complément de la Mécano-Stimulation permet d'augmenter les résultats anti-âge de **50%**.

Rides de la patte d'oie: **UNE AMÉLIORATION ENCORE PLUS MARQUÉE APRÈS TRAITEMENT ENDERMOLIFT & SOINS TECHNIQUES LPG**



AVANT TRAITEMENT

APRÈS TRAITEMENT ENDERMOLIFT

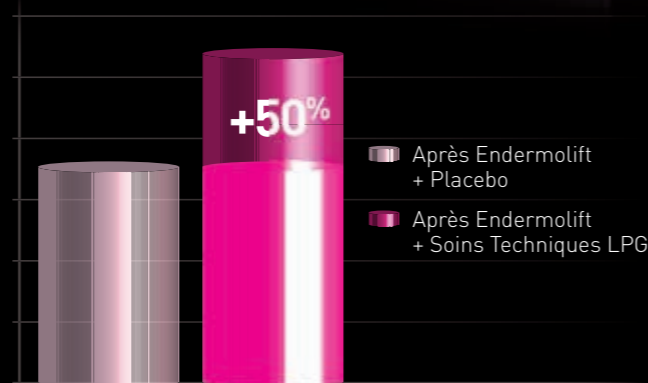
APRÈS TRAITEMENT ENDERMOLIFT & SOINS TECHNIQUES LPG

UN TEINT 2X PLUS ÉCLATANT



Rides et ridules, irrégularités de surface et cernes :
UNE EFFICACITÉ ANTI-ÂGE AUGMENTÉE DE +50%

Efficacité



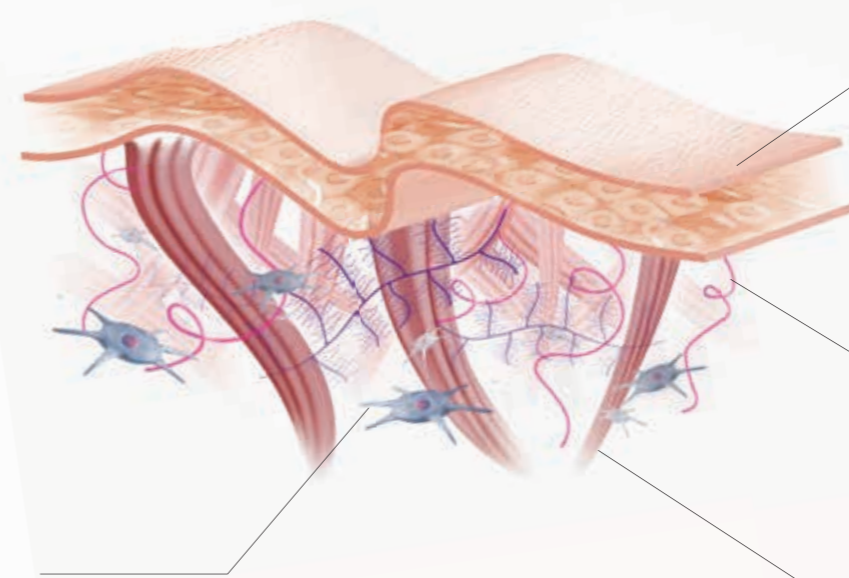
* Evaluation de l'effet potentialisant de la gamme cosmétique associée au traitement par Endermolift : Etude en héli visage sur 10 volontaires sains. Pr P. HUMBERT, CHRU Minjoz, Besançon. Rapport d'étude 2014.



L'ACTION COMBINÉE DE LA STIMULATION ENDERMOLIFT ET DES SOINS TECHNIQUES LPG PERMET DE CIBLER EFFICACEMENT LES PRINCIPAUX ACTEURS ANTI-ÂGE DE LA PEAU ET D'ACCÉLÉRER NATURELLEMENT LEUR FONCTION ANTI-ÂGE

LE SOIN ANTI-ÂGE LPG : LA STIMULATION CELLULAIRE à tous les niveaux de la peau

Grâce à la tête de soin brevetée LPG, la technique Endermolift délivre sur la peau une stimulation multi-dimensionnelle pour réactiver la production des substances fondamentales endogènes : collagène pour le maintien et la fermeté cutanés, élastine pour la souplesse de la peau, et acide hyaluronique pour son hydratation et son volume. En application professionnelle et en relais à domicile, les Soins Techniques LPG sont hautement concentrés en actifs et intègrent le complexe exclusif anti-âge LPG spécialement conçu pour compléter et optimiser la Mécano-Stimulation LPG.



Hydratation et Eclat

ENDERMOLIFT : Activation de la micro-circulation et accélération du renouvellement cellulaire

SOINS TECHNIQUES LPG : Amélioration des imperfections cutanées (rougeurs, taches et grain de peau)

Souplesse et Elasticité

ENDERMOLIFT : Stimulation de la synthèse d'élastine

SOINS TECHNIQUES LPG : Stimulation de la synthèse d'élastine et inhibition de sa destruction*

Maintien et Fermeté

ENDERMOLIFT : Stimulation de la synthèse de collagène et inhibition de sa destruction

SOINS TECHNIQUES LPG : Stimulation de la synthèse de collagène et inhibition de sa destruction**

Volume et Hydratation interne

ENDERMOLIFT : Stimulation de la synthèse d'acide hyaluronique

SOINS TECHNIQUES LPG : Complémenter en acide hyaluronique de bas poids moléculaire

* Étude BASF ** Étude PROVITAL



REPULPER
AFFINER
RAFFERMIR

A CHAQUE VISAGE SA SOLUTION LPG®

UN SOIN RÉUSSI COMMENCE TOUJOURS PAR UN BON DIAGNOSTIC

LPG a révolutionné l'évaluation grâce à LPG SCAN, une méthode exclusive intégrée dans une tablette tactile. A l'aide d'un questionnaire complet, le spécialiste LPG détermine le morphotype, le grade de vieillissement par zone ainsi que les besoins beauté et anti-âge de la peau. En quelques minutes, on obtient une recommandation personnalisée de protocoles Endermolift ainsi que la liste des Soins Techniques LPG adaptés.



“ J'ai le visage qui se **creuse...** ”

LA SOLUTION LPG : LE SOIN ENDERMOLIFT ANTI-ÂGE **REPULPANT**

ENDERMOLIFT : En agissant au cœur du derme, la technique Endermolift réactive la production naturelle d'acide hyaluronique de collagène et d'élastine pour redensifier efficacement la peau et restaurer les volumes du visage.

SOINS TECHNIQUES LPG : Le Soin Repulpant Redensifiant agit de manière efficace sur la formation du collagène et de l'élastine et prévient leur dégradation. Jour après jour, il redonne de la densité aux peaux affînées et restaure les volumes du visage pour retrouver une peau repulpée et lissée. Sa texture mousse inédite légèrement parfumée procure un aspect rebondi immédiat et convient à tous les types de peaux.

“ J'ai le visage qui **s'empâte...** ”

LA SOLUTION LPG : LE SOIN ENDERMOLIFT ANTI-ÂGE **AFFINANT**

ENDERMOLIFT : En alternant manœuvres spécifiques et différents modes de saisie tissulaire, les battements LIFT stimulent les adipocytes (cellules graisseuses) pour déstocker efficacement les amas graisseux et redessiner les contours du visage.

SOINS TECHNIQUES LPG : Le Soin Global Affinant raffermir les contours du visage et accélère le déstockage du double menton et du bas du visage pour un ovale affiné. Ce fluide léger très agréable à appliquer est légèrement parfumé et convient à tous types de peaux.



“ J'ai le visage qui **s'affaisse...** ”

LA SOLUTION LPG : LE SOIN ENDERMOLIFT ANTI-ÂGE **FERMETÉ**

ENDERMOLIFT : La stimulation délivrée par les LIFT LPG relance naturellement la production de collagène et d'élastine pour renforcer l'architecture cutanée. Progressivement, la peau devient plus ferme, les contours de l'ovale sont redéfinis pour un visage plus harmonieux.

SOINS TECHNIQUES LPG : Le Soin Tenseur Fermeté permet de rénover la fonctionnalité des principaux acteurs de la jeunesse et de la fermeté de la peau. Il raffermir les contours du visage, avec un effet lifting immédiat sur l'ovale du visage. Cette crème émulsion riche et non grasse est légèrement parfumée et convient à tous types de peaux.

Le profil anti-âge du visage est déterminé par le professionnel équipé d'un appareil LPG à la suite d'une séance d'évaluation personnalisée permettant également de définir un programme de soin sur-mesure